

EINZELGRUNDRISSENTWURF DACHGESCHOSS WOHN EINHEIT 15



Bauprojekt
MFH
Ziegenbergblick

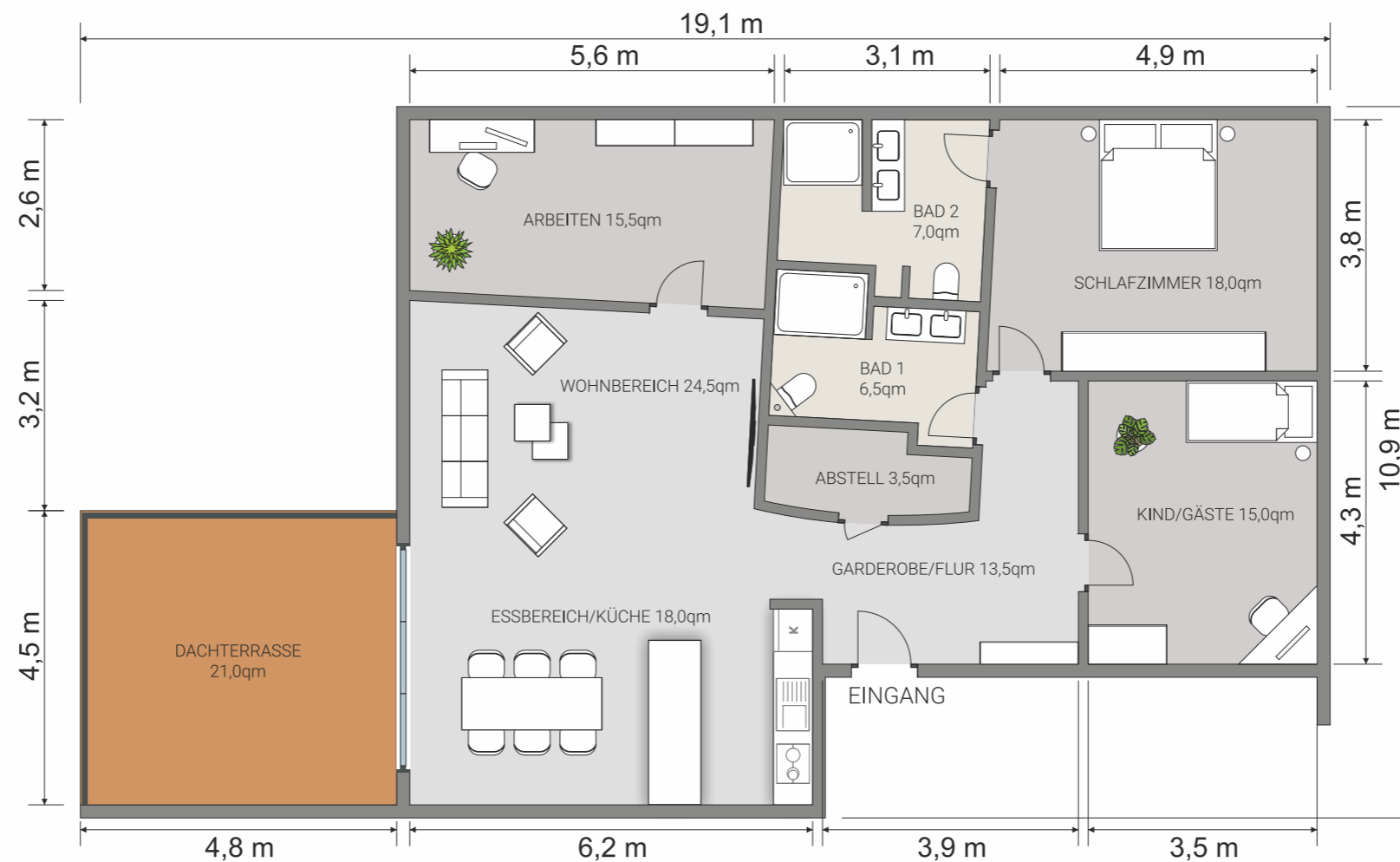
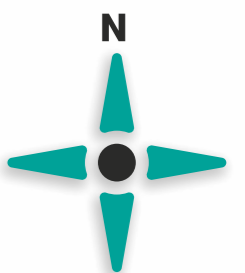
Wohnungsname
DG WE 15

Wohnungstyp
Typ E

Änderungsname
Index A

Änderungsdatum
08.03.2023

Maßstab
1:100



Flächenangaben*

ESSBEREICH/KÜCHE	18,0 qm
WOHNBEREICH	24,5 qm
GARDEROBE/FLUR	13,5 qm
BAD 1	6,5 qm
BAD 2	7,0 qm
SCHLAFZIMMER	18,0 qm
KINDERZIMMER	15,0 qm
ARBEITEN	15,0 qm
ABSTELL	3,5 qm
DACHTERRASSEN	21,0 qm
GESAMT	142,5 qm

Mehrfamilienhaus Ziegenbergblick Heinrich-Heine-Straße in Wernigerode

*Maße, Flächenangaben und Raumaufteilung auf Basis der Entwurfsplanung, kann in der Ausführungsplanung noch abweichen!