

EINZELGRUNDRISSENTWURF OBERGESCHOSS WOHN EINHEIT 10



Bauprojekt
MFH
Ziegenbergblick

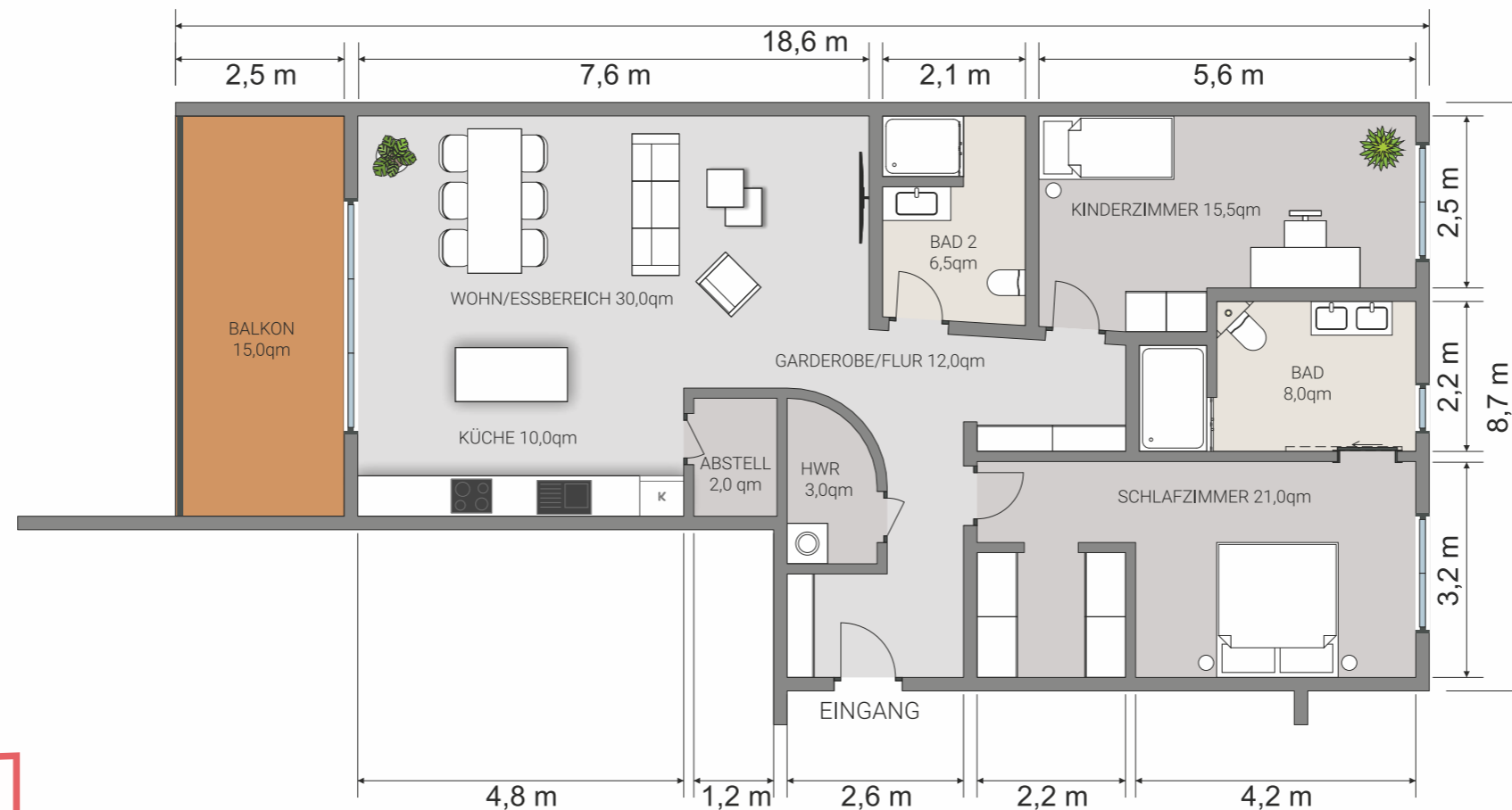
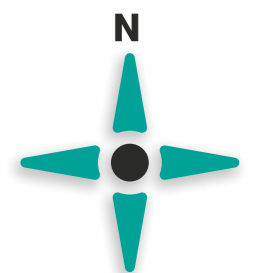
Wohnungsname
OG WE 10

Wohnungstyp
Typ C

Änderungsname
Index A

Änderungsdatum
08.03.2023

Maßstab
1:100



Flächenangaben*

WOHN/ESSBEREICH	30,0 qm
KÜCHE	10,0 qm
BAD	8,0 qm
BAD 2	6,5 qm
SCHLAFZIMMER	21,0 qm
KINDERZIMMER	15,5 qm
GARDEROBE/FLUR	12,0 qm
ABSTELLRAUM	2,0 qm
HWR	3,0 qm
BALKON	15,0 qm
GESAMT	123,0 qm

Mehrfamilienhaus Ziegenbergblick
Heinrich-Heine-Straße in Wernigerode

*Maße, Flächenangaben und Raumaufteilung auf Basis der Entwurfsplanung, kann in der Ausführungsplanung noch abweichen!